



© Jean-Marc Volta

Jakez François
Président

Cinquante ans de passion à la française

Unique facteur de harpes de concert en France, Jakez François poursuit avec passion l'œuvre de Joël Garnier, fondateur des Harpes Camac. La quête de l'excellence dans le respect des savoir-faire et la recherche de l'innovation dans la conception contribuent à perpétuer une tradition résolument française de harpes d'exception.

De fabrication intégralement française, les harpes Camac séduiront également ceux qui, comme nous, ont à cœur la protection de l'environnement. En effet, tous nos bois proviennent d'exploitations à gestion durable, nos vernis n'ont aucun composant polyester, et nous travaillons dans le strict respect des réglementations en matière de réduction des solvants.



Joël Garnier - Fondateur (1940 - 2000)

2

Fifty years of passion "à la française"

Sole manufacturer of concert harps in France, Jakez François is deeply committed to developing the work of Joël Garnier, the founder of Camac Harps. The pursuit of excellence through the finest craftsmanship, and a tireless quest for technical innovation, continue a decisively French tradition of exceptional instruments.

All Camac harps are entirely made in France. We only use woods from sustainable forests, without any use of polyester lacquers, and with scrupulous respect for laws on the reduction of solvents.



Eric Piron
Directeur Général



Certifié PEFC™. Cet imprimé est issu de forêts gérées durablement et de sources contrôlées. www.pefc.org
PEFC™ Certified. This document is from sustainably managed forests and controlled sources. www.pefc.org

Sommaire

Clio table droite / straight soundboard	4
Clio table large / extended soundboard	6
Schola	8
Égérie table droite / straight soundboard	10
Égérie table large / extended soundboard	12
Vendôme	14
Atlantide Prestige	16
Trianon 44 & 47	18
Art Nouveau	20
Élysée	22
Canopée	24
Oriane 44 & 47	26
Art Nouveau dorée / gold	28
Les Harpes Bleues	30
Les Ateliers Camac	34
Espace Camac Paris	35



4

Clio
Finition acajou / mahogany

De l'inspiration à l'expression

Petite, légère, facile à transporter, alliant qualités esthétiques et acoustiques, la Clio bénéficie de notre longue expérience dans la fabrication de harpes à pédales. Parfaite entrée en matière pour les musiciens en herbe, la Clio convient aussi idéalement aux harpistes professionnels à la recherche d'un instrument petit et léger. La version à table large est particulièrement prisée, du fait de sa puissance et de sa richesse acoustique.

Clio

Table droite
Straight

5



noir / black



noyer / walnut



merisier / cherry wood



érable naturel / natural maple

44 cordes, du Sol 00 au Fa 42

172 cm - 30 kg

Bois utilisés : érable et hêtre (corps), épicéa (table d'harmonie).

Finitions : acajou, merisier, noyer, érable naturel, noir.

Finitions spéciales sur devis.

44 strings, 00G to 6F / G00 - F42

172 cm - 30 kg

Woods: maple and beech (body), spruce (soundboard).

Finishes: mahogany, cherry wood, walnut, natural maple, black.

Speciality finishes to order.





6

Clio
Finition érable naturel / natural maple

The expression of inspiration

Small, light, easy to transport, and of high aesthetic and acoustic quality, the Clio is made with all the skill we have accumulated in fifty years of making harps. The Clio is a perfect starting block for budding musicians, and an ideal option for professionals seeking a small, light instrument. The extended soundboard model offers an even fuller sound.

Clio

Table large
Extended

7



noir / black



acajou / mahogany



noyer / walnut



merisier / cherry wood

44 cordes, du Sol 00 au Fa 42
172 cm - 32 kg
Bois utilisés : érable et hêtre (corps), épicéa (table d'harmonie).
Finitions : acajou, merisier, noyer, érable naturel, noir.
Décoration de la table d'harmonie sur demande.
Finitions spéciales sur devis.

44 strings, 00G to 6F / C00 - F42
172 cm - 32 kg
Woods: maple and beech (body), spruce (soundboard).
Finishes: mahogany, cherry wood, walnut, natural maple, black.
Soundboard decoration optional.
Speciality finishes to order.



8

Schola
Finition acajou / mahogany

Harpe d'étude

Notre harpe d'étude, la Schola, est bien une vraie harpe à 46 cordes dans la tradition des harpes « Semi-Grand », et non pas une harpe « modèle réduit » comme il en existe déjà tant. Conçue pour assurer une transition des plus naturelles avec n'importe quelle harpe à 47 cordes, elle en possède les écartements, la tension et le pédalier. Très abordable par sa taille et par son prix, la Schola est avant tout une harpe Camac, synonyme de légèreté, de qualité de son et de facilité d'entretien.

46 cordes, du Sol 00 au Ré 44
181 cm - 33 kg
Bois utilisés : érable et hêtre (corps), épicéa (table d'harmonie).
Finition : acajou.

Schola

46 cordes

46 strings

9

Student harp

Our Schola is a 46-string harp in the semi-grand tradition: not merely a small-scale harp, of which so many already exist. Conceived to ensure the most natural transition to any full-size harp, the Schola has the same spacing, tension and pedalling. Most accessible in both size and price, it is also - like every Camac harp - synonymous with lightness, beautiful sound quality, and easy maintenance.

46 strings, 00G to 7D / G00 - D44
181 cm - 33 kg
Woods: maple and beech (body), spruce (soundboard).
Finish: mahogany.





10

Égérie
Finition merisier / cherry wood

A l'instar de ce visage que l'on pense déjà connaître ou de ce lieu que l'on jurerait avoir visité, Égérie évoque les symboles et les codes les plus familiers dans l'imaginaire des harpistes. La période des « Années folles » est au cœur de notre création : tendance à l'abstraction, simplification des formes et sources d'inspirations multiples composent ses lignes élégantes et intemporelles. Simple et moderne, en table droite ou large, Égérie est l'aboutissement du formidable engouement suscité par nos harpes Grand Concert. Ses qualités acoustiques, sa profondeur de timbre et l'ampleur de sa sonorité, représentent la synthèse de quinze années de recherche à parfaire le son français de nos harpes, pour les rendre aujourd'hui accessibles au plus grand nombre.

Égérie

Table droite
Straight

11



noir / black

acajou / mahogany

merisier / cherry wood

érable naturel / natural maple

47 cordes, du Sol 00 au Do 45
188 cm - 36 kg
Bois utilisés : érable et hêtre (corps), épicéa (table d'harmonie).
Finitions : acajou, merisier, noyer, érable naturel, noir.
Décoration de la table d'harmonie sur demande.
Finitions spéciales sur devis.

47 strings, 00G to 7C / G00 - C45
188 cm - 36 kg
Woods: maple and beech (body), spruce (soundboard).
Finishes: mahogany, cherry wood, walnut, natural maple, black.
Soundboard decoration optional. Speciality finishes to order.



12



Égérie
Finition acajou / mahogany

A face you feel you know, a place you are sure you visited - the *Égérie* lies deep in a harpist's imagination. The "Années folles" of the 1920s have inspired our instrument; their love of the abstract, clean lines, and multiple sources of influence underpin its elegant and timeless form. Simple and modern, with a straight or extended soundboard, the *Égérie* is also the expansion of the tremendous success of our Concert Grand range. These acoustic qualities, depth of timbre and profound sonority are the synthesis of fifteen years of research: to perfect the "French sound" of our harps, and to make them accessible to the greatest number of people today.

Égérie

Table large
Extended

13



noir / black

acajou / mahogany

merisier / cherry wood

érable naturel / natural maple

47 cordes, du Sol 00 au Do 45

188 cm - 37,5 kg

Bois utilisés : érable et hêtre (corps), épicéa (table d'harmonie).

Finitions : acajou, merisier, noyer, érable naturel, noir.

Décoration de la table d'harmonie sur demande.

Finitions spéciales sur devis.

47 strings, 00G to 7C / G00 - C45

188 cm - 37.5 kg

Woods: maple and beech (body), spruce (soundboard).

Finishes: mahogany, cherry wood, walnut, natural maple, black.

Soundboard decoration optional. Speciality finishes to order.



14



Vendôme
Finition merisier naturel / natural cherry wood

L'accord parfait entre excellence et passion

Tout comme l'Élysée, la Vendôme est un vibrant hommage aux plus grands fabricants de harpes français, et en particulier à Sébastien Érard et ses harpes Empire. La Vendôme est fabriquée dans un merisier exceptionnel, lui conférant une esthétique sonore remarquablement raffinée.

47 cordes, du Sol 00 au Do 45
188 cm - 36 kg
Bois utilisés : merisier et hêtre (corps), épicéa (table d'harmonie).
Finition : merisier naturel.
Décoration de la table d'harmonie sur demande.

Vendôme

15

Perfect harmony of excellence and emotion

The sumptuous Vendôme is – like our Élysée – a vibrant homage to the great French harp makers. Inspired by Érard's Empire harps, the new generation Vendôme is made from exceptional cherry wood, giving a remarkably refined sound.

47 strings, 00G to 7C / G00 - C45
188 cm - 36 kg
Woods: cherry wood and beech (body), spruce (soundboard).
Finish: natural cherry wood.
Soundboard decoration optional.



16



Atlantide Prestige
Finition acajou / mahogany

L'élégance dans sa plus pure expression

Légère et facile à jouer, d'esthétique sobre et d'essences nobles, l'Atlantide donne libre cours au plaisir de l'interprétation et à la virtuosité. Ses impressionnantes performances acoustiques et la fluidité de ses lignes en ont fait une référence en matière de harpe professionnelle et ont déjà séduit de nombreux artistes, des conservatoires et des orchestres de renommée internationale.

The purest expression of elegance

The spectacular sound and form of the Atlantide Prestige have made it a benchmark among professional instruments. Its lightness, noble appearance and stunning acoustic performance make it the choice of numerous artists, conservatoires and renowned orchestras worldwide.

Atlantide Prestige

17



ébène / ebony

noyer / walnut

merisier / cherry wood

naturel / natural

47 cordes, du Sol 00 au Do 45
188 cm - 38 kg
Bois utilisés : érable et hêtre (corps), épicéa (table d'harmonie).
Finitions : acajou, merisier, noyer, érable naturel, noir.
Décoration de la table d'harmonie sur demande.
Finitions spéciales sur devis.

47 strings, 00G to 7C / G00 - C45
188 cm - 38 kg
Woods: maple and beech (body), spruce (soundboard).
Finishes: mahogany, cherry wood, walnut, natural maple, black.
Soundboard decoration optional.
Speciality finishes to order.



18



Trianon 47
Finition érable naturel / natural maple

Trianon, noblesse des lignes et prestige du son



Trianon 44
44 cordes / 44 strings
Finition acajou / mahogany

La Trianon est une harpe Grand Concert dessinée par un artiste sculpteur auréolé du titre de Meilleur Ouvrier de France. Ces sculptures spectaculaires, intégralement réalisées à la main, sont créées dans un érable européen de très haute qualité. Tous les bois qui composent cette harpe ont été scrupuleusement sélectionnés, pour en faire un instrument à l'esthétique époustouflante et à la sonorité exceptionnelle.

Trianon, beauty heard and seen

The Trianon is a concert harp distinguished by its exceptional hand-carving. This spectacular work is done on best-quality European maple by a "Meilleur Ouvrier de France" - a prestigious appellation meaning "best craftsman of France". All the woods are scrupulously selected, creating an instrument of breathtaking appearance and fabulous sound.

Trianon 44 & 47

19



44 cordes, du Sol 00 au Fa 42 • 175 cm - 33 kg
47 cordes, du Sol 00 au Do 45 • 191 cm - 38 kg
Bois utilisés : érable et hêtre (corps), épicéa (table d'harmonie).
Finition : érable naturel.
Finitions spéciales sur devis.

44 strings, 00G to 6F / G00 - F42 • 175 cm - 33 kg
47 strings, 00G to 7C / G00 - C45 • 191 cm - 38 kg
Woods: maple and beech (body), spruce (soundboard).
Finish: natural maple.
Speciality finishes to order.





20

Art Nouveau
Finition merisier naturel / natural cherry wood

Hommage à la « Belle Époque »

A la « Belle Époque », fleurs, vrilles de vignes, feuilles et tresses ont été mises au service d'un style, qui, comme notre Maison, s'est ancré dans la modernité afin de vous offrir une harpe au son puissant, plongeant ses racines dans la musique impressionniste.

In homage to the "Belle Époque"

During the flourishing period at the start of the last century, artists on both sides of the Atlantic went back to nature. Flowers, tendrils, leaves and lattices contributed to a style which, like our house, turns its face to modernity. We are delighted to offer you a harp with a magnificent sound, inspired by the "Belle Époque".

Art Nouveau

21



47 cordes, du Sol 00 au Do 45
188 cm - 39 kg
Bois utilisés : merisier européen / *Cerasus avium*, et hêtre (corps),
épicéa (table d'harmonie).
Finition : merisier naturel. Filets en noyer américain / *Juglans nigra*.

47 strings, 00G to 7C / G00 - C45
188 cm - 39 kg
Woods: European cherry wood / *Cerasus avium* and beech (body),
spruce (soundboard).
Finish: natural cherry wood.
Inlay strips in American walnut / *Juglans nigra*.



22



Élysée
Finition acajou avec ornements en bronze doré /
mahogany with gilded bronze accents

Pure légende et tradition française réincarnées

Harpe de concert dans la plus pure tradition française, l'Élysée est un vibrant hommage à ses aînées, les mythiques harpes Érard, et aux grandes heures de la facture française.

Dans la lignée des modèles Empire dont elle s'inspire, elle en reprend l'esthétique, avec ses ornements en bronze doré. Fabriquée exclusivement dans un acajou d'exception, avec tout le savoir-faire des Harpes Camac, elle redonne vie, par sa magnifique musicalité, à ces instruments de légende.

Legendary instruments in the finest French tradition

A Concert Grand harp in the purest French tradition, the Élysée has been made in homage to its ancestors, the great Érard harps, and to the golden age of French luthery. Inspired by Érard's Empire models, it also evokes them aesthetically, with ornaments in gilded bronze. These bronzes were cast directly from the original Érard Empire 3969, which is now in Camac's private collection of historical instruments.

23

Élysée



47 cordes, du Sol 00 au Do 45
191 cm - 41 kg
Bois utilisés : acajou sipo et hêtre (corps), épicea (table d'harmonie).
Finition : acajou avec ornements en bronze doré.

47 strings, 00G to 7C / G00 - C45
191 cm - 41 kg
Woods: Sipo mahogany and beech (body), spruce (soundboard).
Finish: mahogany with gilded bronze accents.





Canopée

24

Canopée
Finition ébène naturel / natural ebony

Quintessence de l'art et noblesse d'âme

Canopée est la synthèse d'années de recherche, l'accomplissement d'une association fructueuse entre l'expertise de nos maîtres artisans et Jocelyne Réal, Meilleur Ouvrier de France, qui nous livre ici un chef-d'œuvre original. Près de 6 mois sont nécessaires pour la réalisation de cette harpe, avec plus de 5000 éléments d'assemblage. Bois précieux et nacre constituent l'âme de cette création unique.

The quintessence of art and a noble soul

Canopée has grown out of years of research - a fruitful collaboration between our master craftsmen and Jocelyne Réal. Réal, a "Meilleur Ouvrier de France", has made an original masterpiece for us. It takes almost six months to make the harp, involving over five thousand individual parts. Rare woods and mother-of-pearl are at the heart of a unique creation.

Canopée

25



Canopée ébène

47 cordes du Sol 00 au Do 45 • 188 cm - 41 kg

Bois utilisés : marqueterie sur fond d'ébène de Macassar type Amara / Diospyros celebica, érable et hêtre (corps), épicea (table d'harmonie).

Finition : ébène naturel.

Marqueterie : sycomore et noyer, inserts de nacre blanche.

Canpée ebony

47 strings 00G to 7C / G00 - C45 • 188 cm - 41 kg

Woods: inlaid Amara Macassar ebony / Diospyros celebica, maple and beech (body), spruce (soundboard).

Finish: natural ebony.

Inlays: sycamore and walnut, detailing in white mother-of-pearl.





26

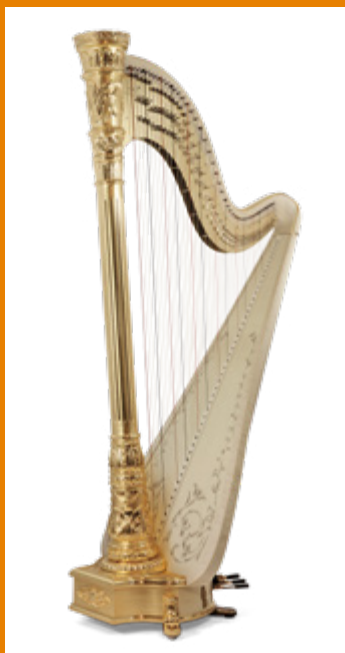
Oriane
Finition palissandre / rosewood.
Dorure traditionnelle à la feuille d'or 24 carats /
24-carat water gilding

L'accord parfait entre excellence et passion

La harpe Grand Concert Oriane est entièrement dédiée à la perfection musicale. Elle offre aux concertistes un son d'une plénitude incomparable et une puissance exceptionnelle. L'Oriane est le prolongement inné du harpiste pour exprimer parfaitement son talent et son amour de la musique. Perle rare pour soliste d'exception, elle est une véritable œuvre d'art sculptée à la main, dorée à la feuille d'or 24 carats, et composée de bois rigoureusement sélectionnés pour leurs extraordinaires performances acoustiques.

The symbiosis of passion and perfection

The Oriane Concert Grand harp is entirely dedicated to musical perfection, offering concert artists an incomparably full, powerful sound. A seamless extension of the artist themselves, fully to voice their talent and love of music, the Oriane 47 is a rare pearl for the finest soloists. It is also a veritable work of art, carved and gilded by hand, and made of woods rigorously chosen for their extraordinary acoustic performance.



Finition érable naturel / natural maple

Oriane 44 & 47

27



Or/Gold

44 cordes, du Sol 00 au Fa 42 • 175 cm - 33 kg
47 cordes, du Sol 00 au Do 45 • 191 cm - 40 kg
Bois utilisés : érable et hêtre (corps), épicéa (table d'harmonie).
Finition : érable naturel, dorure à la feuille d'or 24 carats.
Finitions spéciales sur devis.

44 strings, 00G to 6F / G00 - F42 • 175 cm - 33 kg
47 strings, 00G to 7C / G00 - C45 • 191 cm - 40 kg
Woods: maple and beech (body), spruce (soundboard).
Finish: natural maple, 24-carat water gilding.
Speciality finishes to order.





Art Nouveau
Dorure traditionnelle à la feuille d'or 24 carats /
24-carat water gilding

Virtuosité des savoir-faire au service de l'émotion musicale

Les harpes d'exception sont au cœur de la création de notre Maison. La harpe Art Nouveau dorée s'appuie sur l'expertise de nos maîtres artisans dont elle est la signature éblouissante. Les bois et matières les plus nobles sont sélectionnés selon les critères les plus élevés pour magnifier l'élégance des motifs, souligner les lignes gracieuses et délicates, et mettre pleinement en valeur l'intensité et l'homogénéité du son. Du dessin original du sculpteur Jean-Bernard Jouteau à l'instrument achevé, chaque harpe nait de la rencontre de nos différents métiers dans le respect des savoir-faire séculaires

Virtuoso expertise, in service of music

Top-of-the-range harps are at the heart of our house's creations. The Art Nouveau Gold is the dazzling signature piece of our master artisans. The most noble woods and materials are selected with the highest possible standards, to bring out the elegance of the Art Nouveau's motifs, emphasise its gracious and delicate lines, and do justice to the intensity and quality of the sound. This instrument boasts an original design by artist sculptor Jean-Bernard Jouteau. Each harp is born from the meeting of different specialist fields, in a long tradition of savoir-faire.

Art Nouveau

29



Or/Gold

47 cordes, du Sol 00 au Do 45
188 cm - 39 kg
Bois utilisés : merisier européen / *Cerasus avium*, et hêtre (corps),
épicéa (table d'harmonie).
Finition : merisier naturel, dorure à la feuille d'or 24 carats.

47 strings, 00G to 7C / G00 - C45
188 cm - 39 kg
Woods: European cherry wood / *Cerasus avium*, and beech (body),
spruce (soundboard).
Finish: natural cherry wood, 24-carat water gilding.



30



Big Blue 47 table large / extended soundboard

Fusion du présent et du futur

Moderne et novatrice, cette harpe d'un bleu électrique, offre de surprenantes possibilités. Ses 47 cordes, toutes équipées d'un micro haute fidélité qui en capte la vibration épurée de tous bruits parasites, peuvent être reliées à un rack d'effets spéciaux qui permet, en temps réel, un traitement du son modulable à loisir. Instrument à trois facettes, harpe acoustique traditionnelle, harpe électrique amplifiée et harpe électro-acoustique, la Harpe Bleue libère l'interprétation de toutes contraintes et ouvre aux harpistes un territoire d'expression infini. Sa version avec table large, la Big Blue, offre des qualités acoustiques, une profondeur de timbre et une portée sonore, quasiment identiques à celles d'une harpe traditionnelle.

« Harpes Bleues » 31

“Blue Harps”

Big Blue 47

47 cordes, du Sol 00 au Do 45
188 cm - 38 kg
Bois utilisés : érable et hêtre (corps), épicéa (table d'harmonie).
Finitions : bleu, acajou, merisier, noyer, érable naturel, noir.
Décoration de la table d'harmonie sur demande.
Finitions spéciales sur devis.

47 strings, 00G to 7C / G00 - C45
188 cm - 38 kg
Woods: maple and beech (body), spruce (soundboard).
Finishes: blue, mahogany, cherry wood, walnut, natural maple, black.
Soundboard decoration optional.
Speciality finishes to order.

32



Mini Blue 44
Finition érable naturel / natural maple

Collection

44 cordes, du Sol 00 au Fa 42
172 cm - 32 kg
Bois utilisés : érable et hêtre (corps), épicéa (table d'harmonie).
Finitions : bleu, acajou, merisier, noyer, érable naturel, noir.
Décoration de la table d'harmonie sur demande (sauf Mini blue).
Finitions spéciales sur devis.

47 cordes, du Sol 00 au Do 45
188 cm - 38 kg
Bois utilisés : érable et hêtre (corps), épicéa (table d'harmonie).
Finitions : bleu, acajou, merisier, noyer, érable naturel, noir.
Décoration de la table d'harmonie sur demande.
Finitions spéciales sur devis.

Garantie - Warranty
10 ans
years



Mini Blue 44 - finition chromée



Little Big Blue 44



Blue 47



Big Blue 47

44 strings, 00G to 6F / G00 - F42
172 cm - 32 kg
Woods: maple and beech (body), spruce (soundboard).
Finishes: mahogany, cherry wood, walnut, natural maple, black.
Soundboard decoration optional (except Mini Blue).
Speciality finishes to order.

47 strings, 00G to 7C / G00 - C45
188 cm - 38 kg
Woods: maple and beech (body), spruce (soundboard).
Finishes: blue, mahogany, cherry wood, walnut, natural maple, black.
Soundboard decoration optional.
Speciality finishes to order.

Where present and future meet

Modern and innovative, these electric-blue harps offer stunning possibilities. Each of their 44 or 47 strings is equipped with a highly accurate, individual pickup, which amplifies the sound without any interference. These harps can be connected to special effects pedals (not included), which allow you to process the sound in real time.

Our Blue Harps with soundboxes (all except the solid-body models) are three instruments in one: traditional acoustic harps, amplified electric harps, and electroacoustic harps. They free musical interpretation from all constraints, opening infinite realms of expression to harpists.

Electrique

33



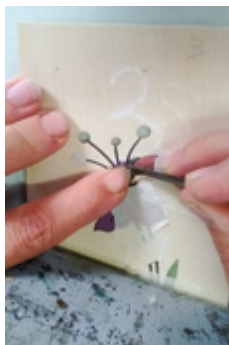
Au cœur des Harpes Camac

Nos ateliers vibrent de passion, de sons et d'odeurs. Amoureusement sélectionnés, patiemment stockés et séchés, les bois rares et précieux, les essences chaudes et lointaines, l'érable du Canada, les épicéas d'Alaska et des Alpes autrichiennes, passent d'atelier en atelier, de mains en mains, de talents en talents. Courbés, polis, imbriqués les uns aux autres, parés de teintes profondes, patinés de vernis, sculptés et dorés à la main, ils donnent naissance, à force de passion et d'exigence aux instruments les plus nobles.



34

Les Ateliers Camac



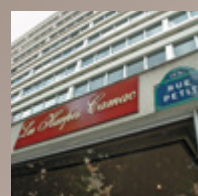
The true heart of Camac Harps

The centre of Camac Harps is our workshops. Rare and precious woods are lovingly selected, patiently stocked and dried, and handled by talented craftsmen, from one atelier

to the next. These woods come from distant lands, such as Canada, Alaska or the Austrian Alps. They are shaped, polished to bring out their deep, beautiful hues, varnished to protect them, and then assembled, sculpted and gilded by hand. They form the noblest instruments, with our constant insistence on the highest standards.

Camac Harp Centre Paris

Just a few steps from the celebrated Paris Conservatoire and the Cité de la Musique, close to the Porte de Pantin, the Camac Harp Centre is a large, welcoming and accessible space. It offers two hundred square metres of exhibition space, two soundproofed practice rooms, a harp regulation workshop - and a plethora of harp events.



Espace Camac Paris

35



À deux pas du Conservatoire de Paris (C.N.S.M.D.P) et de la Cité de la Musique, l'Espace Camac est un lieu privilégié de rencontres et d'échanges. Avec 200 m² de salon d'exposition, un atelier de réglage, deux studios de travail insonorisés et un auditorium, c'est un lieu entièrement dédié à la harpe et aux harpistes.

Boutique en ligne Camac

Notre boutique en ligne est à votre disposition pour toutes vos commandes de cordes, partitions, CD, DVD ou accessoires pour votre harpe. Livraison possible partout dans le monde.

Camac Online Boutique

The Camac Harps online boutique can conveniently supply you with all our strings, sheet music, CDs, DVDs and harp accessories, deliverable to anywhere in the world.



www.harp-store.com



CAMAC HARPS
FRANCE

WORKSHOP & OFFICES

Les Harpes Camac - La Richerais - BP 15 - 44850 Mouzeil - France
Tel. +33 (0) 2 40 97 24 97

PARIS SHOWROOM

Espace Camac - 92, rue Petit - 75019 Paris - France
Tel. +33 (0) 1 40 40 08 40

www.camac-harps.com

